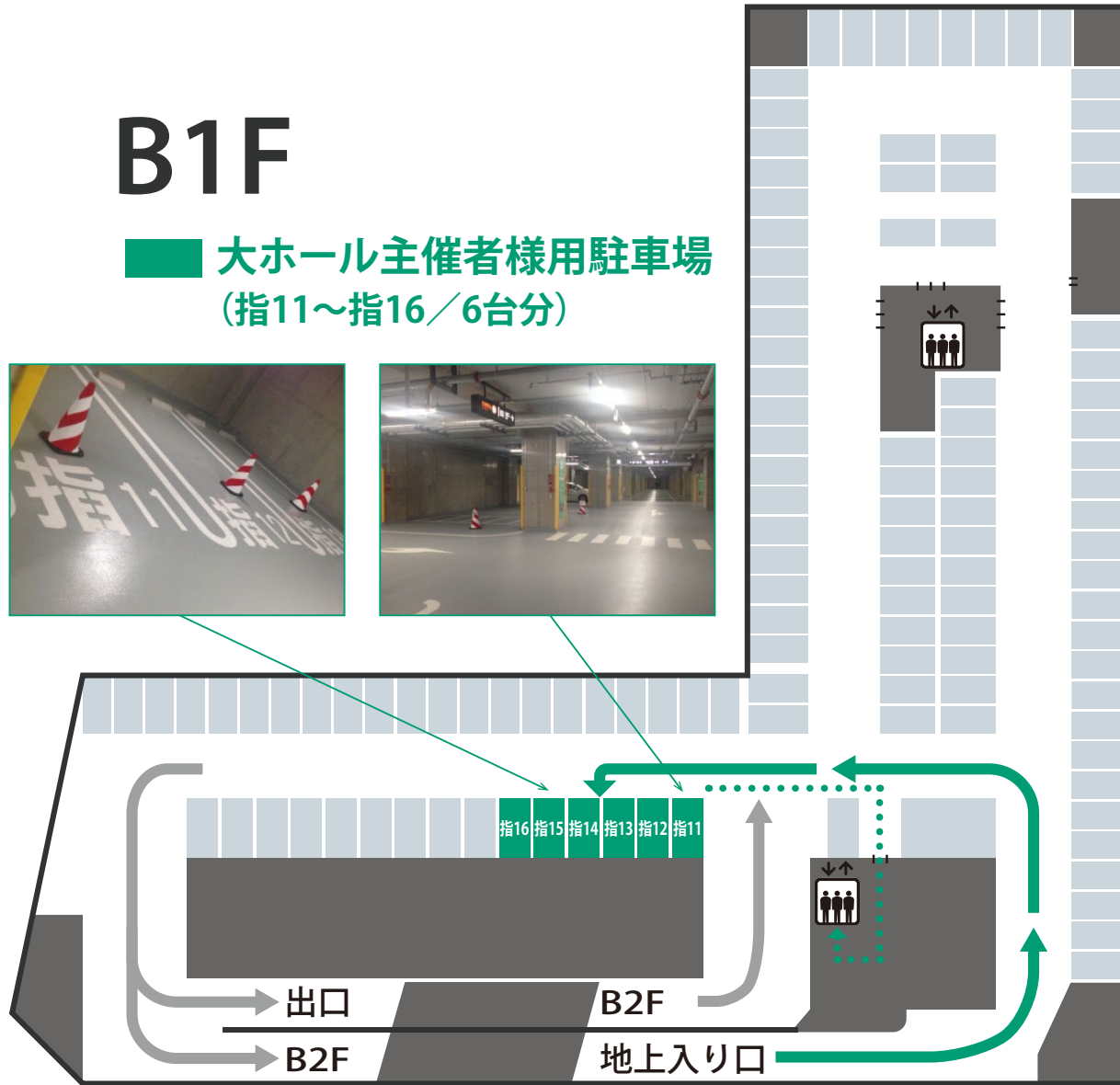
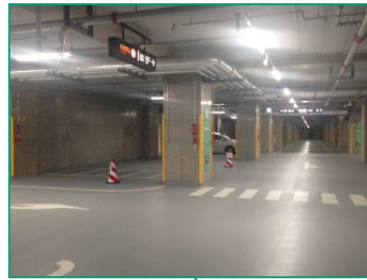


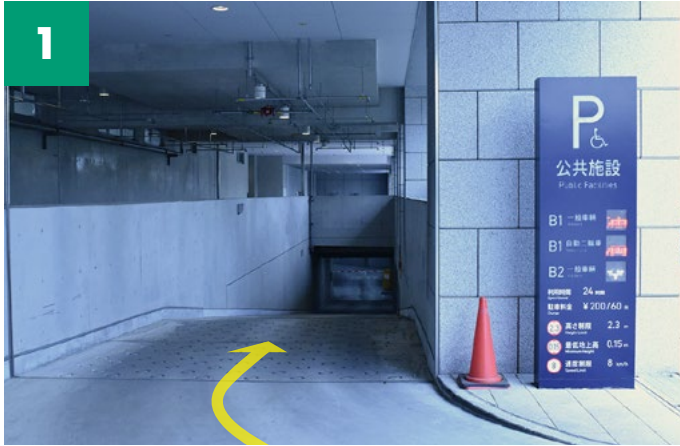
# B1F

■ 大ホール主催者様用駐車場  
(指11~指16 / 6台分)



# ウエスタ川越 大ホール主催者様用駐車場のご案内

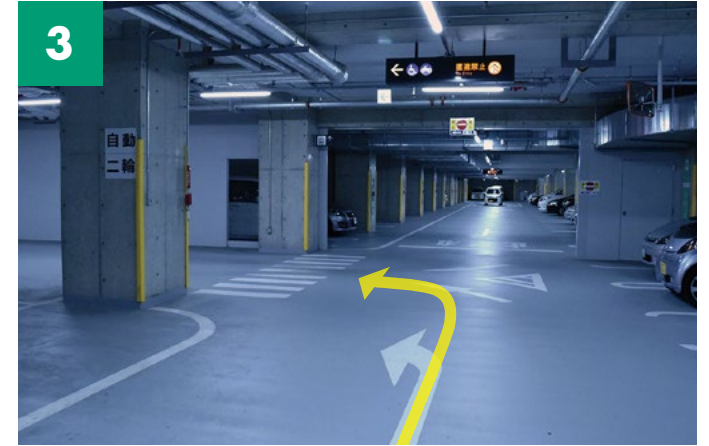
- 入館後、「精算カード」をお渡ししますので、担当者にお申し出ください。
- 退館後に必ず1階総合案内にて①精算カードの返却、②駐車券のご提示をお願いいたします。
- ご提示後、駐車券を無料処理いたします。
- 主催者用の駐車券処理をせずに出庫した場合、通常と同様の料金が発生いたします。出庫後は返金などはできません。あらかじめご了承くださいませ。



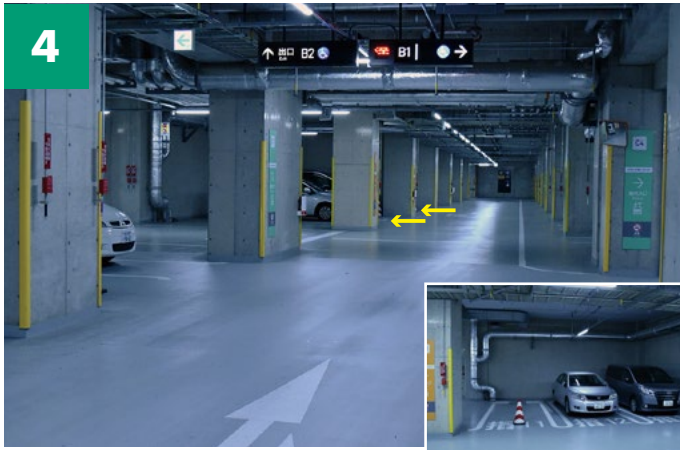
**1 公共施設・地下駐車場**  
施設裏側の地下駐車場へお進みください。



**2 入庫**  
ゲートで駐車券(黄色)をお取りください。



**3 左折**  
矢印にそって、左にお曲がりください。



**4 主催者様用駐車場**  
左手に【指】の表示がある駐車場が見えます。主催者分(6台)はこちらにお停めください。



**5 楽屋エレベーター**  
近くに楽屋直結のエレベーターへの入り口があります。



**6 エレベーターから楽屋へ**  
楽屋階(M2階)へは専用カードキーが必要です。エレベーター内専用カードリーダーにカードをかざして【M2】ボタンを押してください。楽屋口に到着します。